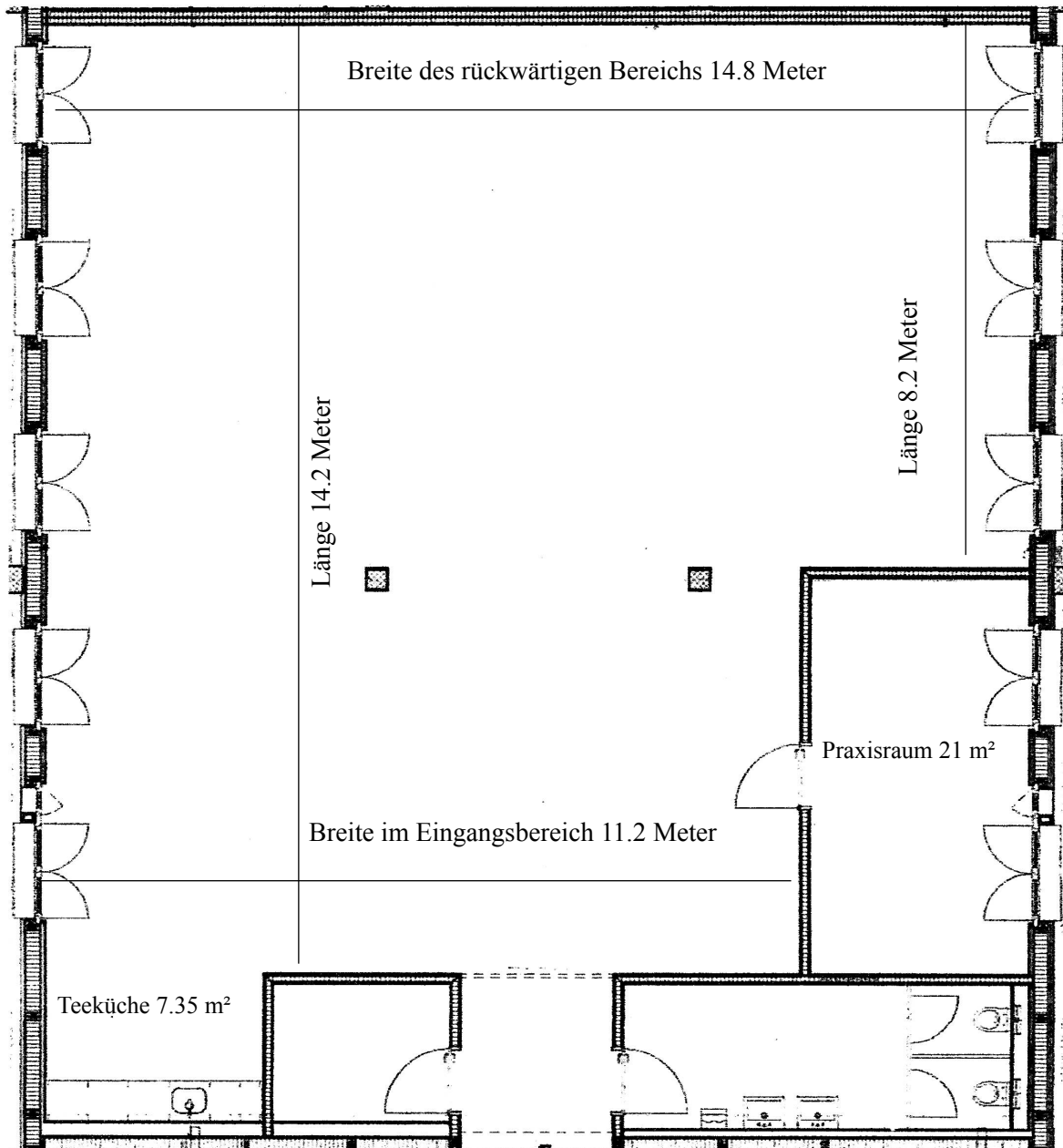


## Detailangaben zum beschriebenen 190 m<sup>2</sup> Grundriss



Die Gesamtfläche des Raumes beträgt 240 m<sup>2</sup>

190 m<sup>2</sup> ist der Nutzungsbereich ohne Teeküche, Garderobe, Praxisraum, Entrée, Toiletten Anlagen. Belegt sind ca. 10 m<sup>2</sup> für die Musikanlage, Tisch mit 4 Stühlen und die kleine Büroecke. Die Teeküche umfasst 7.3 m<sup>2</sup>.

Die freie Fläche für z.B. Yogamatten beträgt somit 180 m<sup>2</sup>.